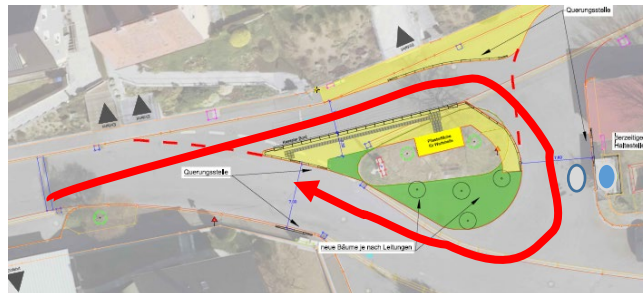


Bedienung der Haltestelle „Brunnenstraße“

Ab Samstag, 07.09.2019 wird die Sperrung in Versbach (Omnibuslinien 12/92/96) aufgehoben.

Die Omnibusse können wieder in Richtung Endhaltestelle „Brunnenstraße“ verkehren. Die „Wendefahrt“ wird wie folgt durchgeführt: Von der Estenfelder Straße kommend gerade in die Brunnenstraße – rechts durch die „ALTE HALTESTELLE“ rechts Estenfelder Straße dann weiter Richtung Stadtmitte



Mit Öffnung der Straßensperrung kann die Haltestelle „Brunnenstraße“ weiterhin nicht bedient werden. Aus diesem Grund wird eine Ersatzhaltestelle (s. Bild b) eingerichtet. Diese Ersatzhaltestelle dient nach erfolgter Wendefahrt (Bild a) zur Zeitaufnahme sowie als Ankunfts- und Abfahrthaltestelle und wird bis Fertigstellung (ca. KW 38) der Haltestelle „Brunnenstraße“ bedient.

Ersatzhaltestelle „Brunnenstraße“



Durch die Neugestaltung der Haltestelle „Brunnenstraße“ (Bild c) kann diese nach Fertigstellung ca. Ende KW 38 bedient werden. Zeitaufnahme erfolgt an der Haltestelle. Die Wendefahrt im Anschluss der Zeitaufnahme wie im Bild a beschrieben.

